






# Аэропорт Чита

Запрос предложений № 146535376

# Аэропорт Чита предлагает в аренду коммерческие площади

-  Высокая проходимость (пассажиры рейсов, провожающие и встречающие);
-  Сформированное расписание регулярных рейсов;
-  Отсутствие ближайших альтернативных точек.

**Открытие коммерческой деятельности в Аэропорту формирует положительный имидж компании и расширяет границы рекламирования бренда**



# Пассажиропоток 2024-2026

ПАСС 2024, чел.	янв	фев	мар	апр	май	июн	июл	авг	сен	окт	ноя	дек	ГОД
Пассажиропоток общий	46 759	42 693	46 906	58 986	62 445	79 934	94 753	96 817	71 006	58 591	51 988	56 041	766 919
в т.ч. Транзит	661	705	790	876	771	916	691	670	750	771	704	701	9 006
без транзита	46 098	41 988	46 116	58 110	61 674	79 018	94 062	96 147	70 256	57 820	51 284	55 340	757 913

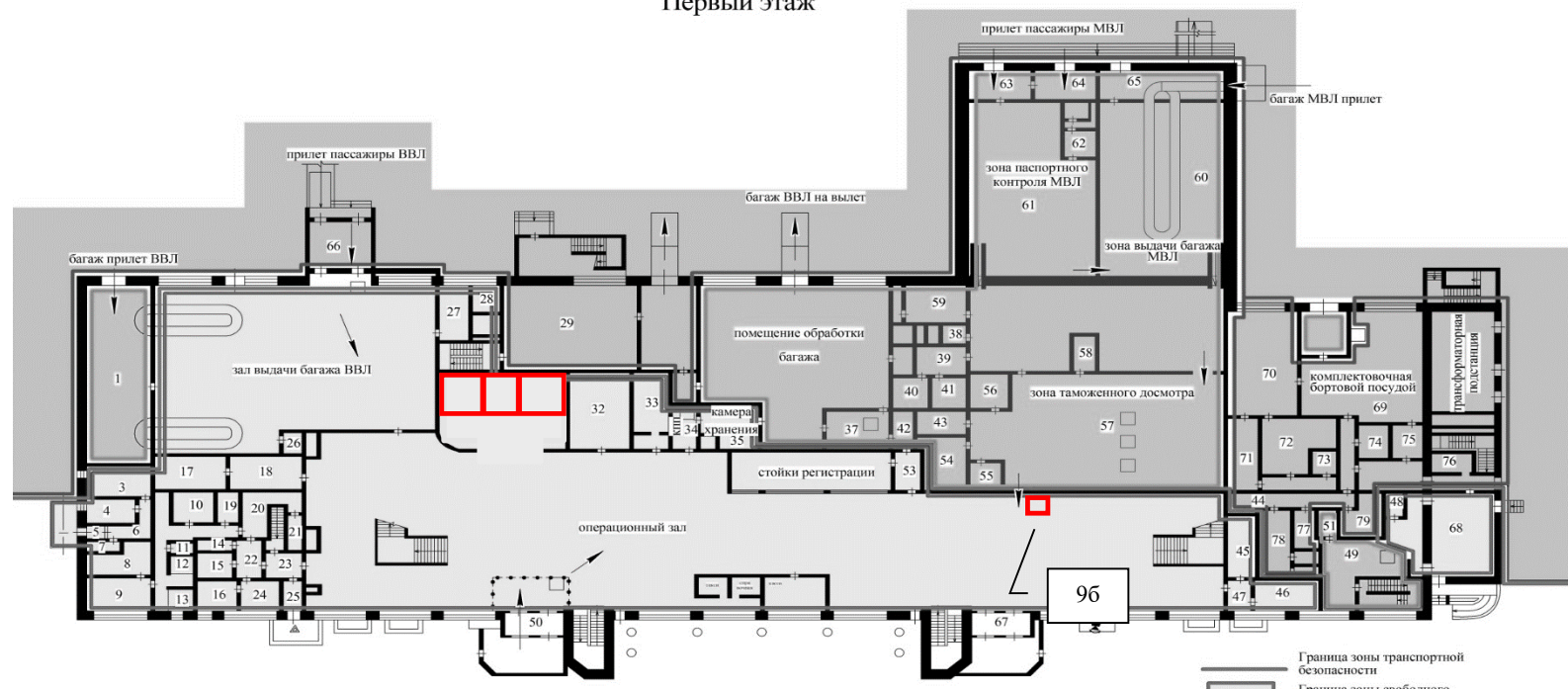
ПАСС 2025, чел.	янв	фев	мар	апр	май	июн	июл	авг	сен	окт	ноя	дек	ГОД
Пассажиропоток общий	57 082	52 130	59 283	58 963	66 714	83 834	97 449	97 939	74 221	68 743	60 656	65 612	842 626
в т.ч. Транзит	2050	1624	1475	1914	2004	2394	2377	1959	1880	1499	1374	1437	21 987
без транзита	55 032	50 506	57 808	57 049	64 710	81 440	95 072	95 980	72 341	67 244	59 282	64 175	820 639

ПАСС 2026, чел.	янв	фев	мар	апр	май	июн	июл	авг	сен	окт	ноя	дек	ГОД
Пассажиропоток общий	57 082	52 130	59 283	58 963	66 714	83 834	97 449	97 939	74 221	68 743	60 656	65 612	842 626
в т.ч. Транзит	2050	1624	1475	1914	2004	2394	2377	1959	1880	1499	1374	1437	21 987
без транзита	55 032	50 506	57 808	57 049	64 710	81 440	95 072	95 980	72 341	67 244	59 282	64 175	820 639

# ПРЕДЛАГАЮТСЯ ПЛОЩАДИ ДЛЯ ОСУЩЕСТВЛЕНИЯ КОММЕРЧЕСКОЙ ДЕЯТЕЛЬНОСТИ НА ПЕРВОМ ЭТАЖЕ ОПЕРАЦИОННАЯ ЗОНА АЭРОВОКЗАЛ ВНУТРЕННИХ ВОЗДУШНЫХ ЛИНИЙ

Здание аэровокзала внутренних воздушных линий .

Первый этаж

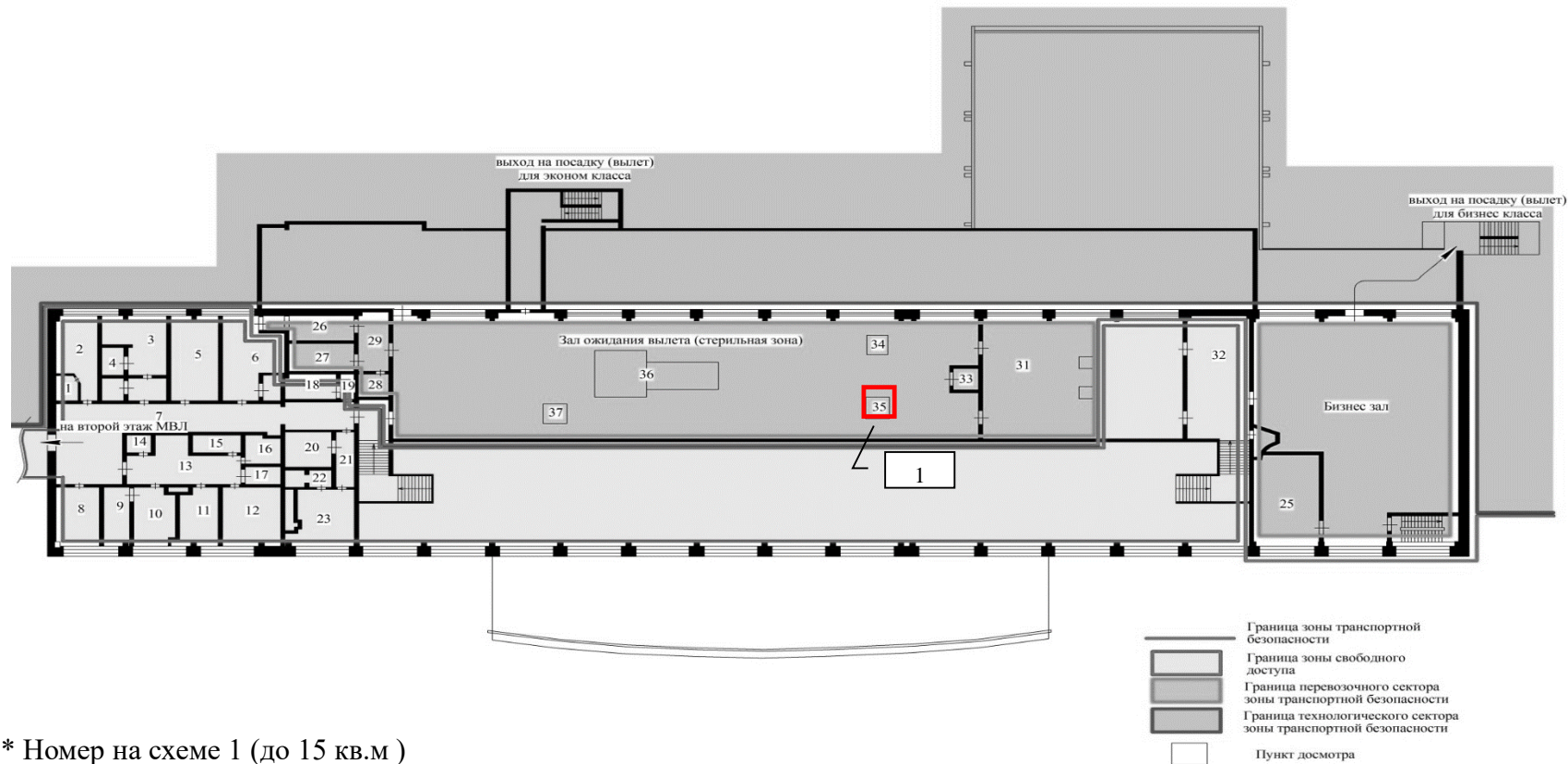


- Номер на схеме 96 (до 2,0 кв.м )

# ПРЕДЛАГАЮТСЯ ПЛОЩАДИ ДЛЯ ОСУЩЕСТВЛЕНИЯ КОММЕРЧЕСКОЙ ДЕЯТЕЛЬНОСТИ НА ВТОРОМ ЭТАЖЕ АЭРОВОКЗАЛА ВНУТРЕННИХ ВОЗДУШНЫХ ЛИНИЙ

Здание аэровокзала внутренних воздушных линий .

Второй этаж



\* Номер на схеме 1 (до 15 кв.м)

# ПРЕДЛАГАЕМЫЕ КОММЕРЧЕСКИЕ ПЛОЩАДИ ДЛЯ ЗАПРОСА ПРЕДЛОЖЕНИЙ № 146535376

№ лота	Расположение	кв.м.	№ на схеме	Минимальные коммерческие условия	Сумма обеспечения заявки на участие	Описание
1	1 этаж, операционная зона ВВЛ	до 2,0 кв.м.	9Б	24,5 % от суммы ежемесячной выручки СУБАРЕНДАТОРА, но не менее 0,52 руб., за каждого обслуженного пассажира без учета НДС. НДС начисляется и уплачивается по ставке, установленной действующим законодательством РФ на момент оказания услуг.	Обеспечение участия в запросе предложений 45 000,00 в том числе НДС	<p><b>Целевое назначение:</b>  <b>Магазин=&gt; кофейня при отсутствии посадочной зоны</b></p> <ol style="list-style-type: none"> <li>Срок договора – 24 месяца</li> <li>Одностороннее расторжение за 30 календарных дней.</li> <li>С даты подписания акта приема-передачи помещения и в течение 30 календарных дней либо до момента начала коммерческой деятельности, в зависимости от того, какая из дат наступит ранее, для нового СУБАРЕНДАТОРА действуют арендные каникулы, в случае запуска нового объекта или организации новой конструкции при смене контрагента, технических подключений, осуществления ремонтных и отделочных работ, в течение которых СУБАРЕНДАТОРУ будет начисляться арендная плата в размере 1000,00 (одна тысяча) рублей, в т.ч. НДС.</li> <li>Предоставление данных о выручке ежемесячно</li> <li>Обязательное предоставление доступа в ОФД, регистрации в системе ФОКУС ОФД</li> </ol>

# ПРЕДЛАГАЕМЫЕ КОММЕРЧЕСКИЕ ПЛОЩАДИ ДЛЯ ЗАПРОСА ПРЕДЛОЖЕНИЙ № 146535376

№ лота	Расположение	кв.м.	№ на схеме	Минимальные коммерческие условия	Сумма обеспечения заявки на участие	Описание
2	2 этаж, операционная зона ВВЛ	до 15,0 кв.м.	1	20 (двадцать) % от суммы ежемесячной выручки СУБАРЕНДАТОРА, но не менее 1,04 руб., за каждого обслуженного пассажира без учета НДС. НДС начисляется и уплачивается по ставке, установленной действующим законодательством РФ на момент оказания услуг	Обеспечение участия в запросе предложений 90 000,00 в том числе НДС	<p><b>Целевое назначение:</b>  <b>Магазины=&gt; сувениры</b></p> <ol style="list-style-type: none"> <li>1. Срок договора – 24 месяца</li> <li>2. Одностороннее расторжение за 30 календарных дней.</li> <li>3. С даты подписания акта приема-передачи помещения и в течение 30 календарных дней либо до момента начала коммерческой деятельности, в зависимости от того, какая из дат наступит ранее, для нового СУБАРЕНДАТОРА действуют арендные каникулы, в случае запуска нового объекта или организации новой конструкции при смене контрагента, технических подключений, осуществления ремонтных и отделочных работ, в течение которых СУБАРЕНДАТОРУ будет начисляться арендная плата в размере 1000,00 (одна тысяча) рублей, в т.ч. НДС.</li> <li>4. Предоставление данных о выручке ежемесячно</li> <li>5. Обязательное предоставление доступа в ОФД, регистрации в системе ФОКУС ОФД</li> </ol>

## Даты/Этапы/Сроки проведения конкурса

Документация о запросе предложений, начиная с 24.04.2026 г. в режиме свободного доступа размещается в сети Интернет на сайте <https://www.zakupki.ru/> и доступна по ссылке: [https://www.zakupki.ru/lot\\_view/146535376](https://www.zakupki.ru/lot_view/146535376) Заявка на участие должна быть подана в срок до 10-00 часов местного времени 25.05.2026 г. Уточненная заявка после получения предложения на участие в процедуре переторжки подается в электронной форме на сайте [https://www.zakupki.ru/lot\\_view/146535376](https://www.zakupki.ru/lot_view/146535376) в срок, указанный в официальном приглашении на участие. Заявки на участие подаются в электронном виде на сайте [https://www.zakupki.ru/lot\\_view/146535376](https://www.zakupki.ru/lot_view/146535376) Рассмотрение заявок и осуществление допуска для проведения процедуры переторжки будет производиться с 10-00 часов 25.05.2026 г. Подведение итогов будет производиться в 14-00 часов 25.05.2026 г.

## Примечание

**В случае повышения в ходе переторжки начальной арендной ставки, установленной конкурсной документацией на 30%, Участник конкурсной процедуры в течении 3 (трёх) рабочих дней, с момента повышения, указанного выше, обязан произвести доплату обеспечения заявки на участие в конкурсной процедуре. В случае невнесения доплаты обеспечительного платежа, Участник к продолжению торгов не допускается.**

НДС начисляется и уплачивается по ставке, установленной действующим законодательством РФ

# **Мы рады сотрудничать с Вами и готовы предоставить дополнительную интересующую Вас информацию по размещению**

Вершинина Людмила Юрьевна  
Директор филиала ООО «НОВАПОРТ Трейдинг» в г. Чите

Тел: +7 996-479-67-10

E-mail: [nad@aerochita.ru](mailto:nad@aerochita.ru)

В случае наличия у Вас информации о признаках мошенничества, коррупции, злоупотребления должностными полномочиями со стороны сотрудников Организатора торгов или участников процедур, просим Вас сообщить об этом по следующим контактам:

Адрес электронной почты: [HotLine@novaport.ru](mailto:HotLine@novaport.ru)<<mailto:HotLine@novaport.ru>>

Назначение: Заместителю Генерального директора по закупкам, контролю и специальным проектам развития

Телефон: +7 (4012) 610 - 506